

PÔLE STRUCTURE PRINCIPALE H 5,0m

Conformité

Mât certifié CE, conforme à la norme UNI EN 40-5.



Matériaux

Mât d'éclairage en acier UNI EN 10219, galvanisé à chaud selon UNI EN ISO 1461.

Structure - Principaux composants

Le poteau est constitué de trois tubes de section circulaire et d'éléments en tôle soudés entre eux :

- (A) Diamètre du tube. 102x3680mm
- (B) Diamètre du tube. 60 x 1315 mm
- (C) Diam. 42x85mm
- (D) Bride carrée

Équipement standard

- Fente (E) (300 x 55 mm) adaptée au montage de borniers avec ou sans fusible.
- Porte (F) (360 x 80 mm) située pour fermer la fente (E) portant la marque Neri.
- Trou Ø 80 mm au centre de la bride pour le passage des câbles électriques.
- Poche de fixation pour mise à la terre.

Dimensions et poids

- Hauteur du poteau : 5080 mm
- Hauteur hors sol du poteau : 4980 mm
- Poids : 47,5 kg

Fixation

- Bride carrée (D) 266 x 266 mm (épaisseur 18 mm), pour fixation par 4 boulons d'ancrage sur un socle de fondation (chevilles et boulons non fournis).
- Nous recommandons un montage avec une bride cachée, positionnée à 100 mm en dessous du niveau final du revêtement de sol.

Protection de surface

- Consultez les descriptions spécifiques sur les cycles de peinture des matériaux.

Peinture

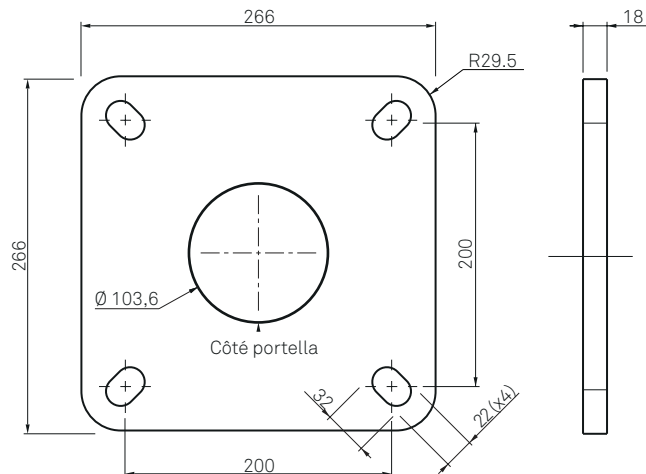
Revêtement en poudre

- Gris Neri
- Blanc pur
- Aluminium blanc
- Gris aluminium
- Noir intense
- Vert mousse

Accessoires (sur demande)

- Couvercle de bride.

DÉTAIL DE LA BRIDE



DESSINS

