

Descrizione

Dissuasore stradale realizzato in ghisa sferoidale UNI EN 1563, il tutto corrispondente per forma, misure e modanature varie al disegno che del progetto fa parte integrante.

Il dissuasore è composto come segue:

1°) da una colonna in ghisa dotata di una base circolare (A) alta cm 6, con diam. di cm 13. La parte centrale della colonna (B) è a forma tronco conica liscia, alta cm 46, (diam. inferiore cm 10, superiore cm 8). La parte terminale della colonna si compone di due cilindri raccordati da listelli e da una calotta emisferica.

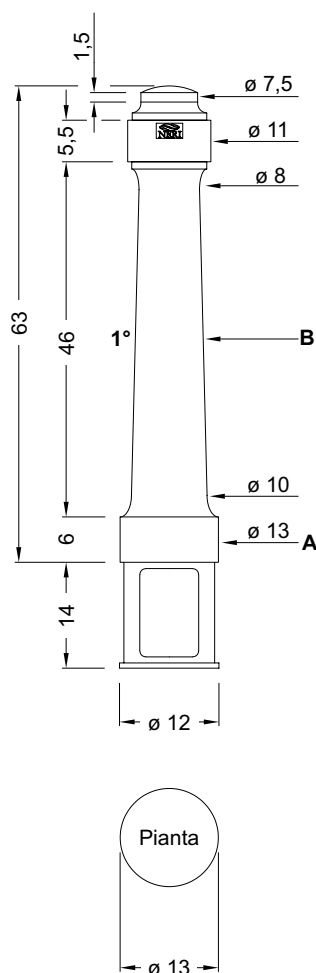
L'altezza fuori terra del dissuasore è di cm 63.

Sistema di fissaggio

Il dissuasore è dotato di una muratura in ghisa alta cm 14, (diam. cm 12) fusa unitamente al dissuasore e da cementare al plinto di fondazione.

Protezione delle superfici

Consultare le specifiche descrizioni sui cicli di verniciatura dei materiali che compongono il dissuasore.



Prospetto

Fianco