

Fixation

- Installation murale avec 4 boulons d'ancrage (non fournis).

Dimension - Poids - Surface exposée à la pression du vent

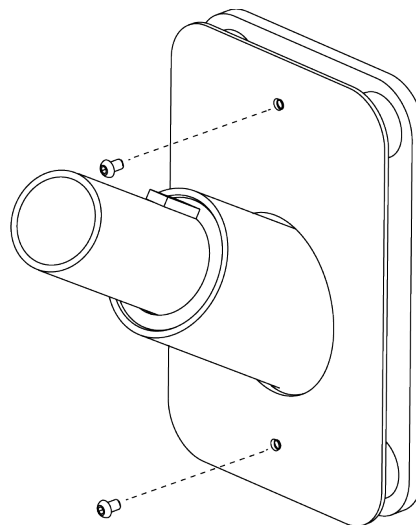
Hauteur	Largeur	Longueur	Diamètre	Poids	Zone
275 mm	96 mm	180 mm		5,2 kg	0,044 m ²

Matériaux

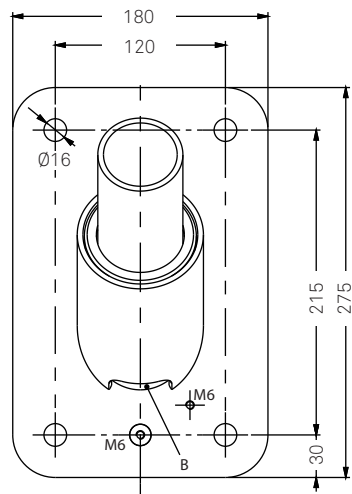
- Acier galvanisé à chaud.

Structure - Principaux composants

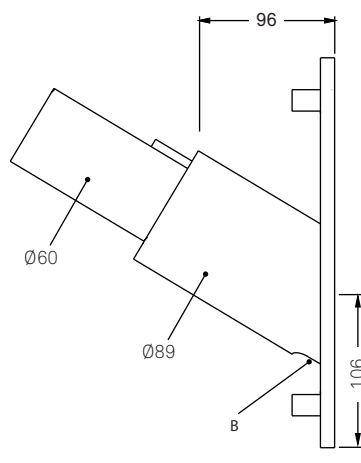
- Une plaque (1°) aux coins arrondis, épaisseur 10 mm, équipée de 4 trous, diam. 16 mm pour fixation au mur avec 4 boulons d'ancrage et un trou fileté M6 pour la mise à la terre (GND). Les plaques sont soudées à deux tubes (diam. 89 et diam. 60) avec une inclinaison de 60°.
- Une plaque décorative (2°) pour recouvrir les vis d'ancrage, épaisseur 3 mm, fixée avec deux vis M6 en inox.
- Le câble passe par le trou (Ø 75 mm) à l'arrière de la platine, ou par l'emplacement B.
- Le luminaire doit être inséré sur le diamètre du tube. 60 mm, jusqu'à la dent d'arrêt (A).



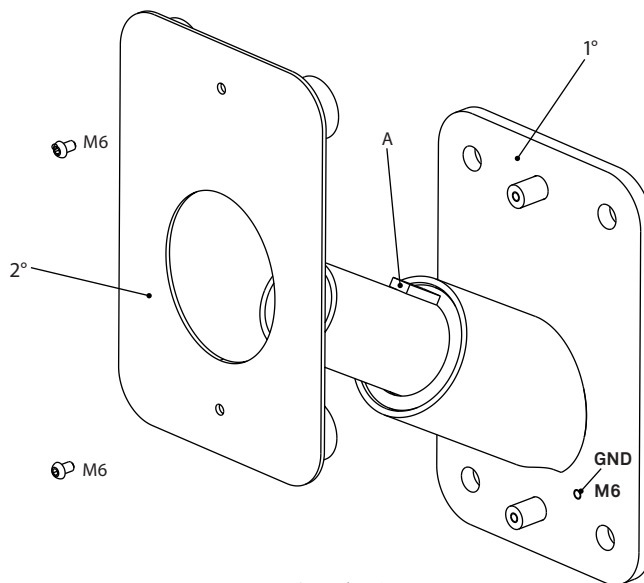
Vue 3D



Devant



Côté



A explosé